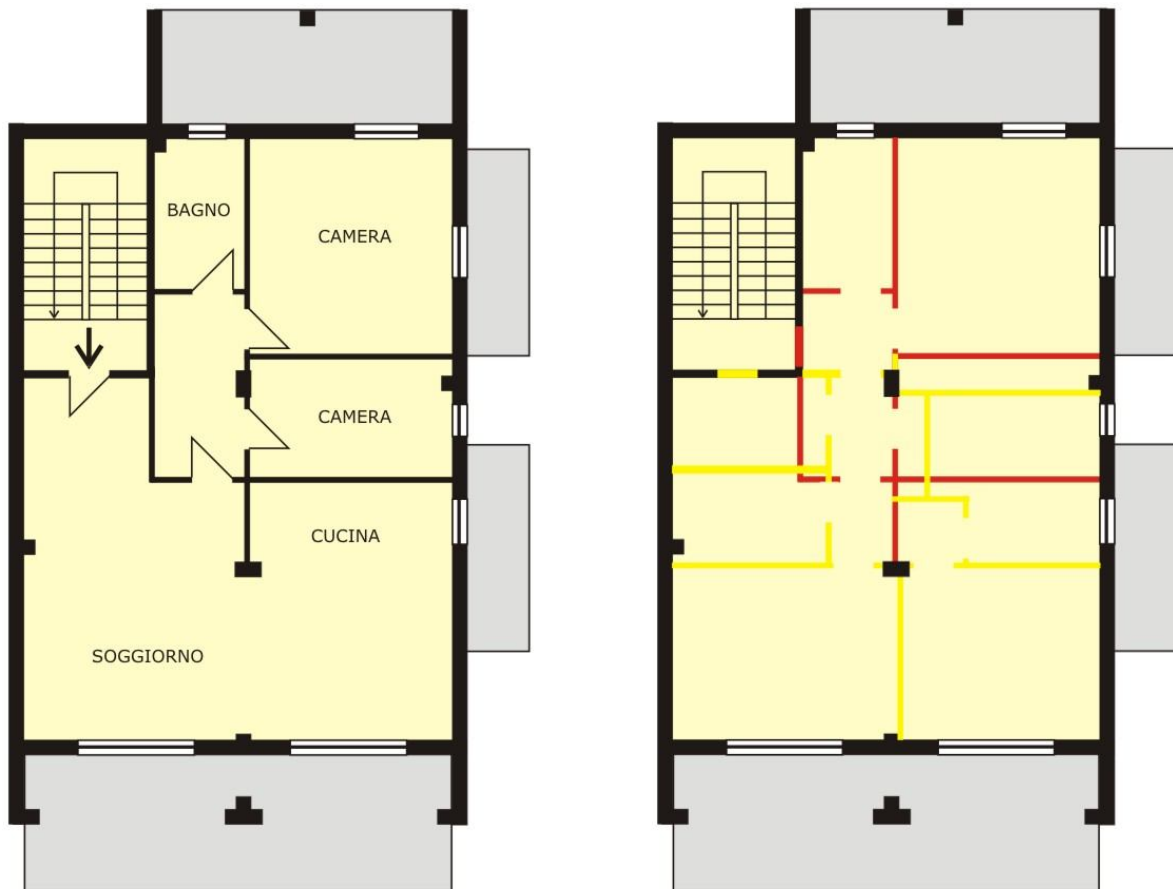




Gentile signore,

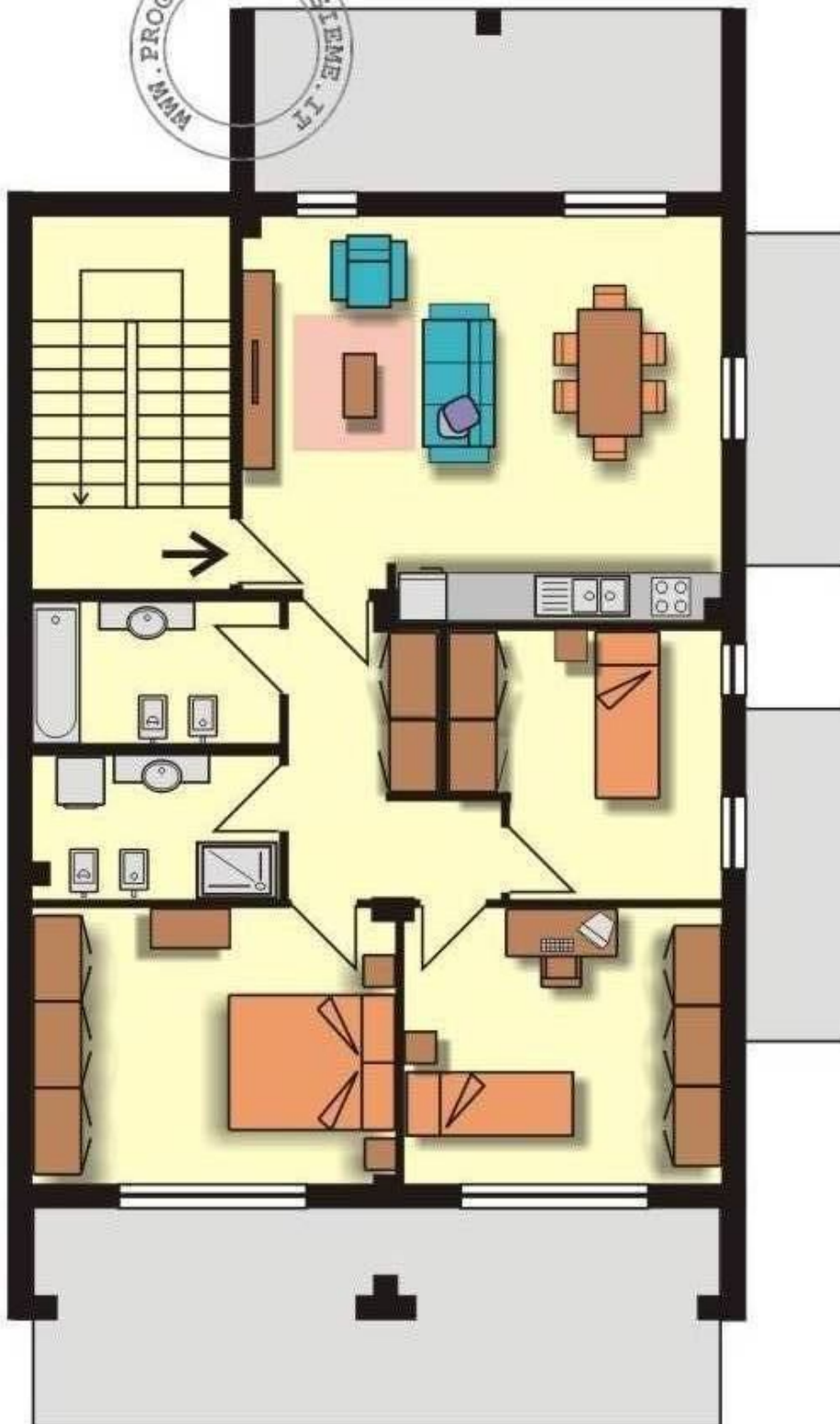
siamo lieti di fornirle il nostro parere in merito al quesito inviatoci e che, di seguito, riportiamo:



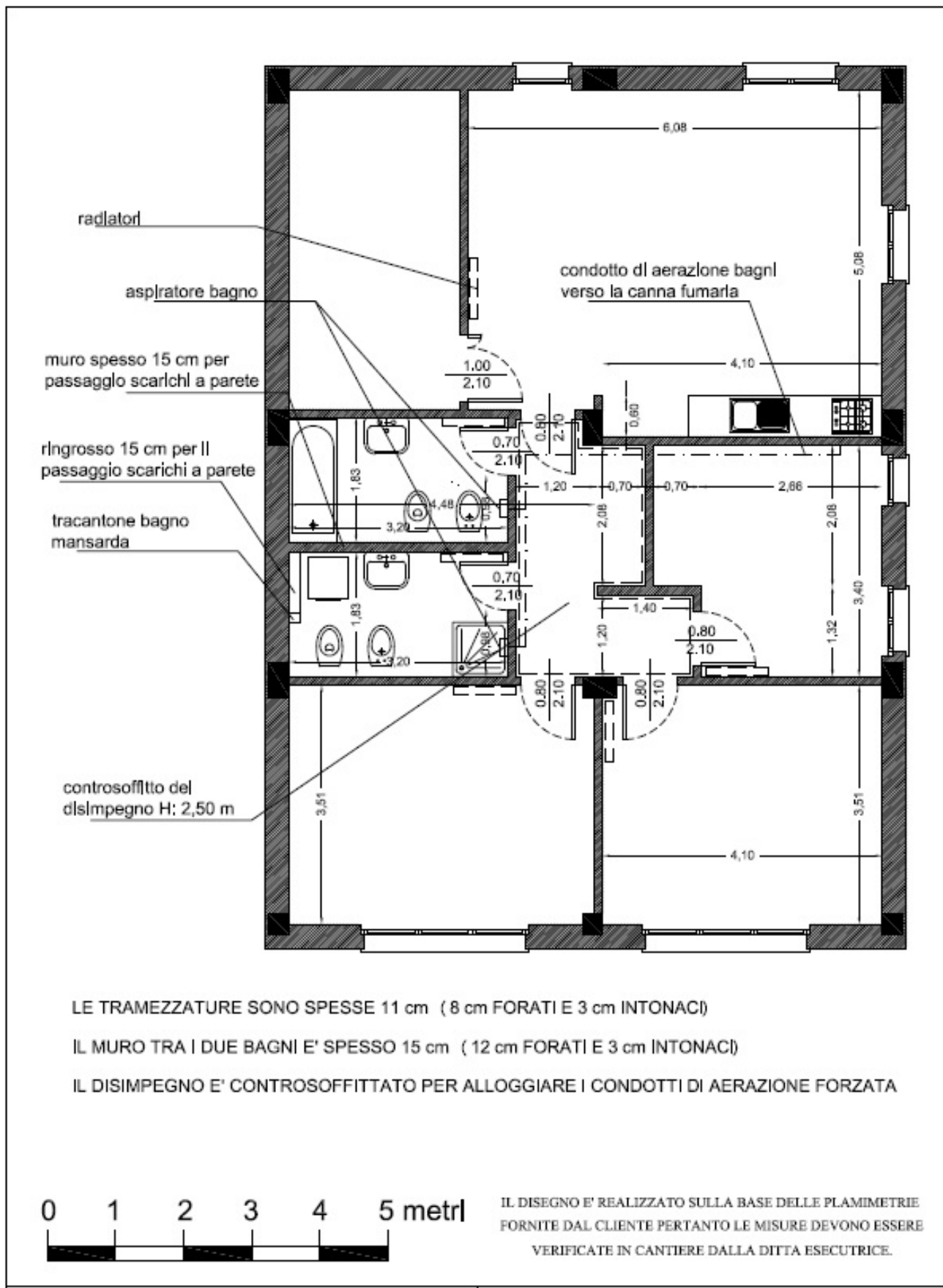
STATO DI FATTO

TAVOLA DI COMPARAZIONE
POST/ANTE OPERAM

— DEMOLIZIONE
— RICOSTRUZIONE



PROGETTO



Il disegno esecutivo è allegato a parte in PDF, formato A3

Tutti gli ambienti sono dotati di finestre, tranne i due bagni che hanno un sistema di aerazione forzata: il condotto di espulsione passa nel controsoffitto del disimpegno e si innesta nella canna di ventilazione sopra la cucina.

Gli scarichi dei due servizi si allacciano alla colonna del bagno che proviene dalla mansarda. Qualora le altezze ridotte dei massetti dei pavimenti non consentano il passaggio delle tubazioni a terra della seconda tazza, lo scarico dovrà passare nel muro che divide i due bagni. Si consiglia, infatti, di realizzare un tramezzo da 15 cm (12 cm di forati + 3 cm d'intonaco) e di utilizzare una tazza con scarico alto, così da avere le quote necessarie per un corretto deflusso delle acque.

Per quanto concerne il camino non è possibile sfruttare la canna fumaria esistente, poiché questa è destinata ad un uso esclusivo dell'aerazione dei bagni e cucina.

Tuttavia, se le circostanze lo consentono, il giusto posizionamento del camino è tra le due finestre del soggiorno, installando la canna fumaria all'esterno dell'appartamento. In questo caso, però, occorre demolire l'oggetto di copertura per consentire il passaggio della nuova canna fumaria.

Si allega l'esecutivo di cantiere, stampabile in formato A3, con le quote e le indicazioni per la corretta esecuzione dei lavori.

Il progetto è stato realizzato sulla base di disegni da Lei forniti, pertanto le misure devono essere verificate in cantiere dalla ditta esecutrice.

Sperando di averle fatto cosa gradita, si inviano i nostri cordiali saluti.

Lo staff di Progettiamoinsieme.it